

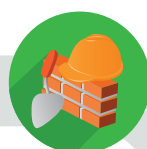
# BUDGET 2017 : LA RELANCE DE

Le 23 mars dernier les membres du Conseil municipal ont voté le budget 2017. Malgré la baisse régulière des dotations de l'Etat, le budget communal s'équilibre grâce à une gestion saine des dépenses avec en prime la relance de l'investissement !

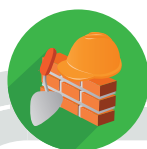
## BUDGET D'INVESTISSEMENT

**6M€** sont investis dans la réalisation de projets structurants pour la commune tout en maintenant une enveloppe financière significative pour assurer les investissements courants.

### > QUELS PROJETS POUR 2017 ?



**1<sup>ère</sup> tranche requalification de la route départementale 813 - sortie Villefranche :**  
**400 000 €\***



**Aménagements voiries et mise en accessibilité :**  
**657 000 €\***



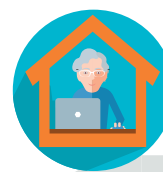
**Création de vestiaires au terrain de football synthétique :**  
**350 000 €\***



**Réfection de la toiture du groupe scolaire Danton Cazelles :**  
**350 000 €\***



**Requalification du mail des Ormes :**  
**250 000 €\***



**Acquisition d'une salle pour le 3<sup>e</sup> âge :**  
**250 000 €\***



**Sécurité publique :**  
**159 800 €\***



**Deux courts de tennis couverts (études) :**  
**60 000 €**

\* Estimation



**Aménagements numériques :**  
**43 000 €**

### > COMMENT SONT-ILS FINANÇÉS ?

**Epargne nette de la ville : 82 000 €**

la ville dégage une épargne brute de **958 000 €** qui doit être utilisée pour le remboursement de la dette en capital, le delta étant affecté aux dépenses d'équipement

**Cessions immobilières : 4 773 000 €**

dont **3,2 M€** issus de la vente des terrains communaux pour le projet du Centre ancien ; **1,2 M€** issus de la vente de foncier à l'Etablissement Public Foncier Local de Toulouse

**FCTVA\*, taxe d'aménagement : 915 000 €**

**Subventions : 221 000 €**

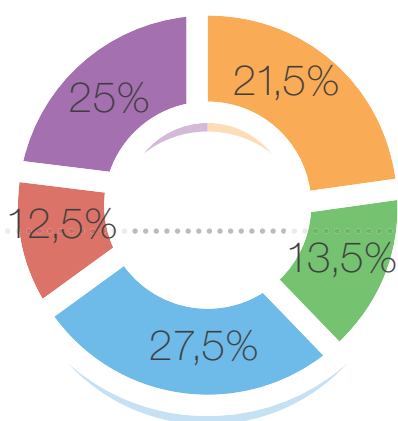
\* Le Fond de Compensation pour la TVA est un prélèvement sur les recettes de l'Etat qui constitue la principale aide de l'Etat aux collectivités territoriales en matière d'investissement.

# L'INVESTISSEMENT !

## BUDGET DE FONCTIONNEMENT

En 2017 la commune fonctionne avec un budget global de **14,5 M€**. Malgré la baisse pour la 4<sup>e</sup> année consécutive des Dotations de l'Etat et de l'Intercommunalité - représentant un effort cumulé pour la collectivité estimé à **2,4 M€** - les dépenses de fonctionnement sont maîtrisées, permettant notamment de dégager l'épargne nécessaire pour le remboursement de la dette en capital.

### > COMMENT SONT RÉPARTIES LES DÉPENSES DE FONCTIONNEMENT ?



#### ■ Entretien des espaces publics et du patrimoine bâti :

(Entretien des espaces verts, travaux dans les bâtiments communaux, nettoyage de la voirie...)

**21,5 %** du budget de fonctionnement de la commune

#### ■ Culture, sport et loisirs (saison culturelle, animations, entretien des équipements sportifs ...) :

**13,5 %** du budget de fonctionnement la commune

#### ■ Services dédiés à l'enfance et à la jeunesse (CVQ, cantine, activités périscolaires, entretien ménager des bâtiments, transport scolaire ...) :

**27,5 %** du budget de fonctionnement la commune

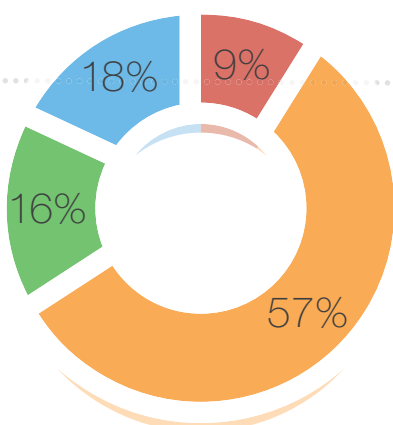
#### ■ Services sociaux et pôle gérontologique :

**12,5 %** du budget de fonctionnement la commune

#### ■ Administration générale et Municipalité :

(Intérêt de la dette et charges intercommunales, indemnités des élus, police municipale, communication et les services fonctionnels de la collectivité : ressources humaines, finances, informatique...)

**25 %** du budget de fonctionnement



### > COMMENT SONT-ELLES FINANCÉES ?

- **Impôts et taxes : 57 %**
- **Dotations et participation : 16 %**
- **Produits des services : 18 %**
- **Autres produits de gestion : 9 %**

#### Petit lexique

##### Budget de fonctionnement

il regroupe les dépenses et les recettes nécessaires à la bonne marche de la collectivité.

##### Budget d'investissement

il regroupe les dépenses et les recettes permettant d'entretenir, de réparer ou de créer des équipements publics. Les investissements peuvent s'intégrer dans une programmation pluriannuelle permettant de mener des projets d'envergure sur plusieurs années.